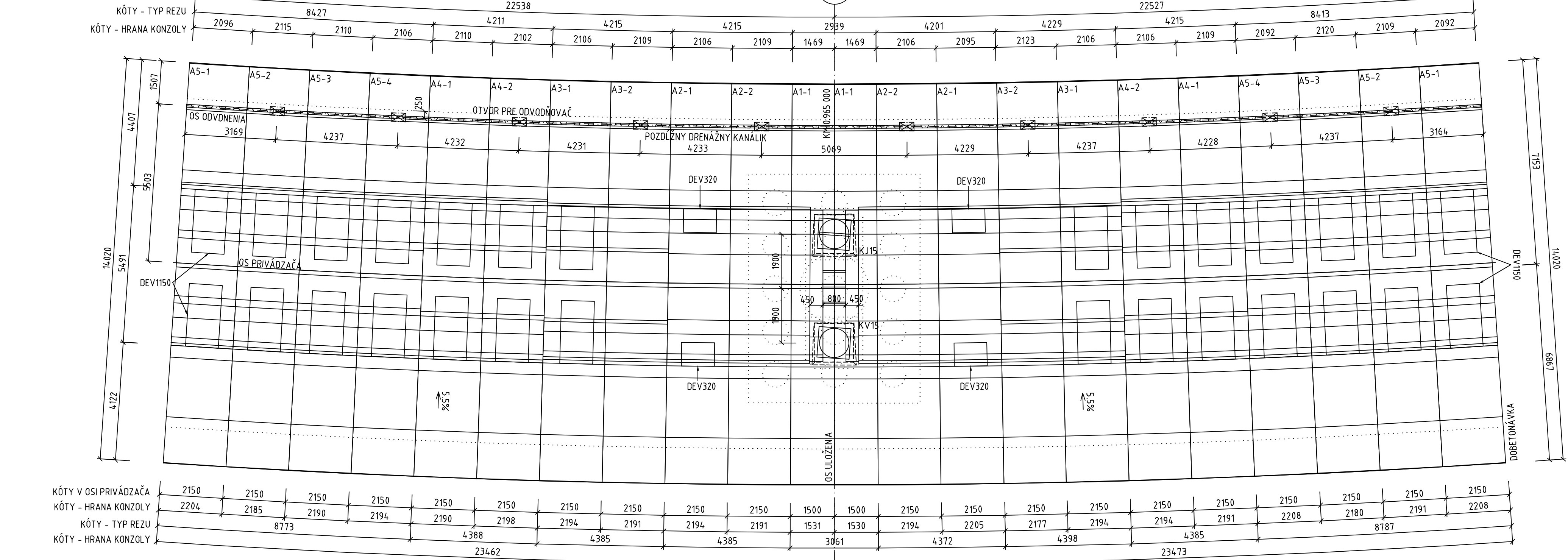
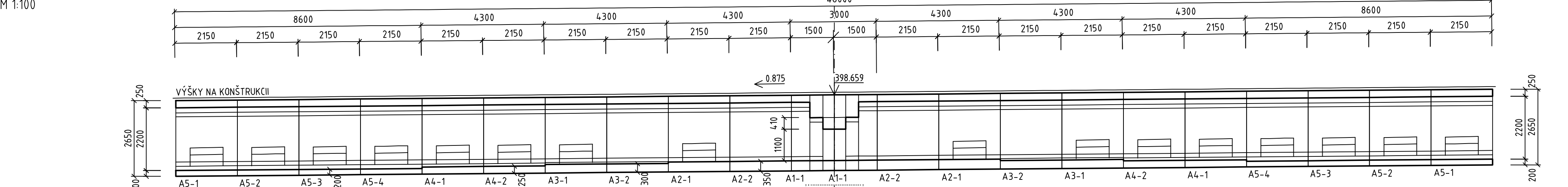


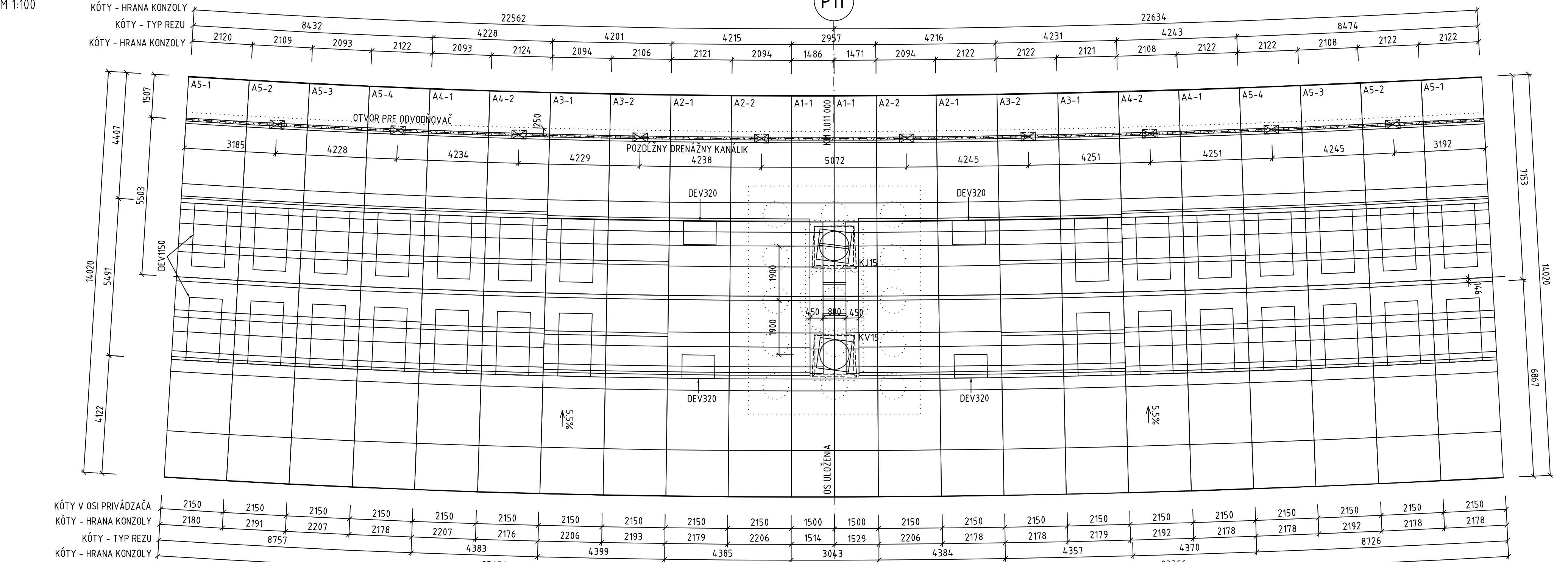
PÔDORYS VAHADLO 3 L=46.0m



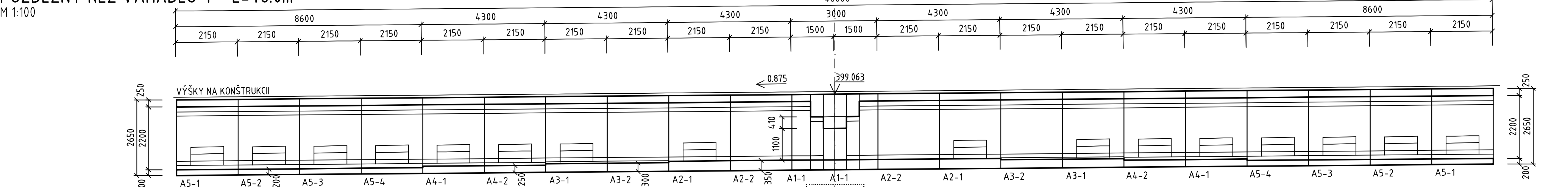
POZDĽNÝ REZ VAHADLO 3 L=46.0m



PÔDORYS VAHADLO 4 - L=46.0m

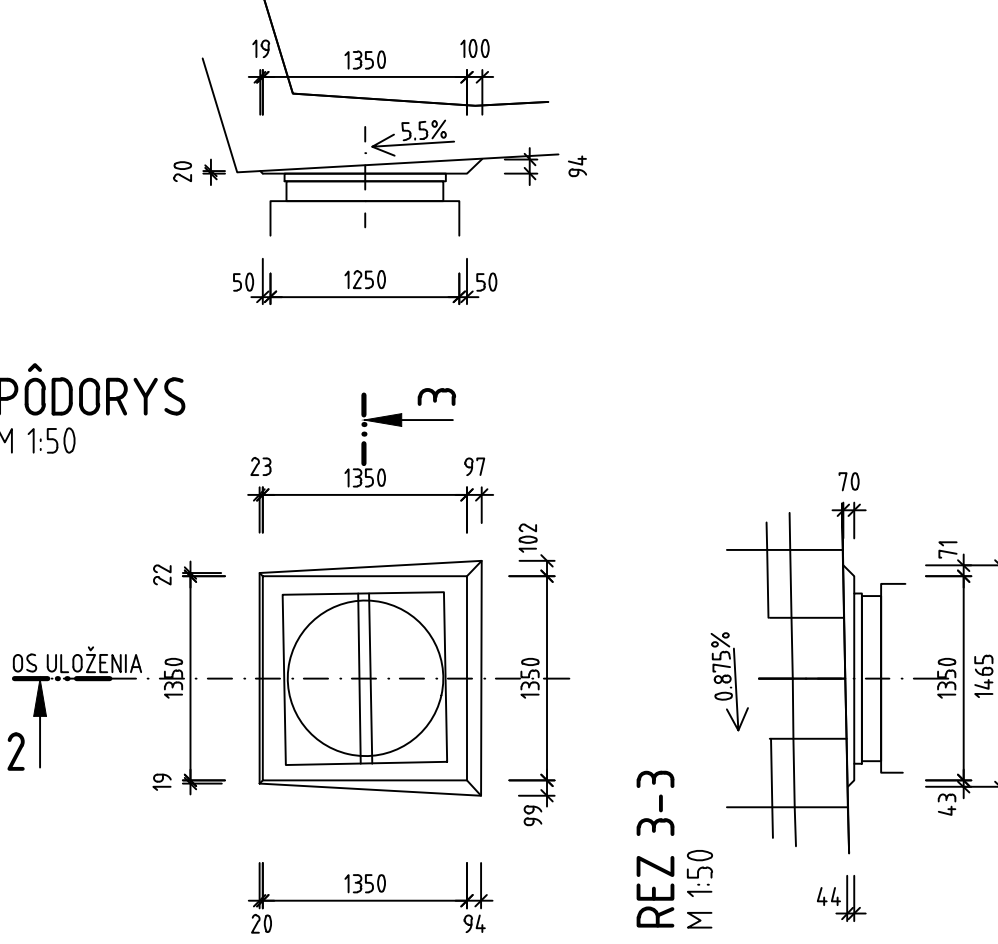


POZDĽNÝ REZ VAHADLO 4 - L=46.0m

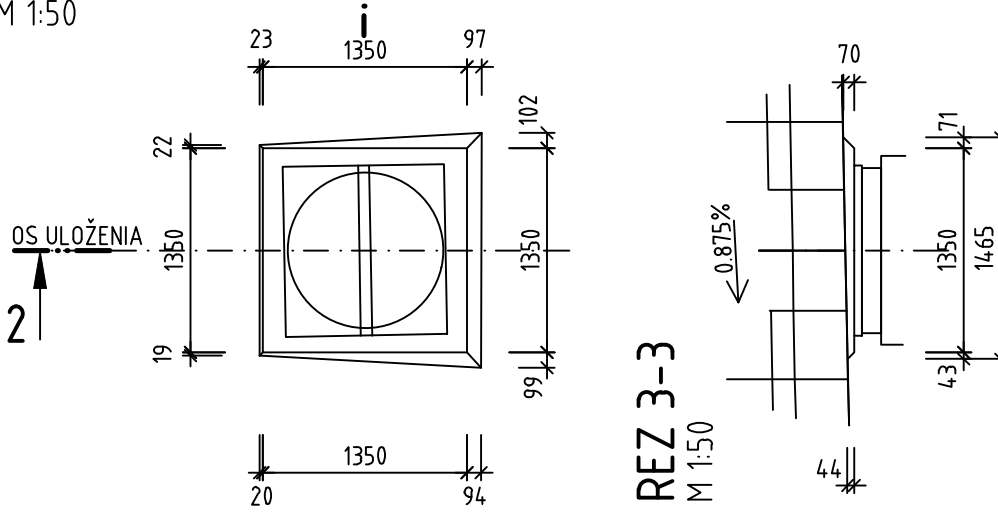


DET 1

REZ 2-2



PÔDORYS



POUŽITÉ MATERIÁLY :

NOSNÁ KONŠTRUKCIA	... C40/50-XX(XD1,XF2(SK)-C10.1-Dmax16
BETONÁRSKA VÝSTUŽ	B500B
PREDPÍNACIA VÝSTUŽ	LSA 15,7/1860MPa

POZNÁMKY :

- PRIEČNE REZY SEGMENTAMI JEDNOTLIVÝCH TYPOV SÚ VO VÝKRESE 7.1
- OSADENIE LOŽÍSK JE ZÁVISLÉ OD ICH TYPU
- DO DOBETONÁVKY SPODNEJ DOSKY, DO NAJNÍŽŠIEHO MIESTA V PRIEČNOM SMERE, BUDE VLOŽENÁ RÚRKA DN150, PRE PŘÍPAD VÝSKUTY VODY V KOMORE

OBJEDNÁVATEL



NÁRODNÁ DIAĽNIČNÁ SPOLOČNOSŤ

DOKUMENTÁCIA NA REALIZÁCIU STAVBY

218-00

ZÁKAZKA		DIAĽNIČNÝ PRIVÁDZAČ LIETAVSKÁ LÚČKA - ŽILINA I. ETAPA km 0,0 - 3,8		GC GEOCONSULT	
ČASŤ STAVBY		218-00 MOST NA PRIVÁDZAČI V km 0,810		MILETIČOVA 21, P.O. BOX 34 820 05 BRATISLAVA 25 TEL.: 02/5951 4793, FAX.: 02/5951 4798	
PRÍLOHA		VÝKRES TVARU N.K. - VAHADLÁ DC2 - P10,P11		STUPEŇ	ČÍSLO ZÁKAZKY
OBJEDNÁVATEL		NÁRODNÁ DIAĽNIČNÁ SPOLOČNOSŤ, a.s.		DRS	1347/1230
HLAVNÝ INŽ. PROJ.		Ing. Ondrej KUPČO		OKRES	ŽILINA
ZODP. PROJ.		Ing. Dušan Ďuriš, PhD.		KATASTRÁLNE ÚZEMIE: PORÚBKATÚRE	
TECH. KONTROLA		Ing. Andrej Prišula, PhD.		VÝŠKOVÝ SYSTÉM	
VYPRACOVAL		Ing. Dušan Ďuriš, PhD.		ČÍSLO PRÍLOHY	
DÁTUM		05.2015		SÚPRAVA	
FORMÁT		8x A4		7.5	
MIERKA		1:100:50			